



SPD-Ratsfraktion Remscheid – Elberfelder Straße 39 – 42853 Remscheid

Stadt Remscheid  
Frau Oberbürgermeisterin Beate Wilding  
Theodor-Heuss-Platz 1  
42853 Remscheid

vorab per Telefax (0 21 91) 16 26 21

Remscheid, 14. Juli 2008

## Anfrage

zur Sitzung der Bezirksvertretung Alt Remscheid

### Sicherheit auf dem Spielplatz an der Trasse des Werkzeugs

Sehr geehrte Frau Oberbürgermeisterin,

die SPD-Fraktion in der Bezirksvertretung Alt Remscheid bittet Sie die folgende Anfrage in Tagesordnung der Sitzung der Bezirksvertretung Alt Remscheid am 27. August 2008 aufnehmen und durch die Verwaltung beantworten zu lassen.

Bei einer Begehung des SPD Ortsvereins Stadtmitte Hasten und durch die Debatte aus den vergangenen Sitzungen ist die SPD-Fraktion zu der Überzeugung gelangt, dass der Spielplatz an der Trasse des Werkzeugs in einigen Punkten nicht den einschlägigen Normen und Sicherheitsanforderungen entspricht. Aufgrund dieser Einschätzung bittet die SPD darum, die Konzeption des Spielplatzes und die Berichte über die Abnahme der Spielgeräte und die Genehmigung des Bauordnungsamtes vorzustellen.

In Bezug auf die von der SPD-Fraktion kritisch gesehenen Punkte ergeben sich folgende Fragen:

1. Die vorhandene Abgrenzung des Spielplatzes durch die Zaunelemente birgt die Gefahr, dass Kinder beim Überklettern und gleichzeitigem Abrutschen in den trichterförmig zulaufenden Vertiefungen zwischen den Zaunelementen mit dem Kopf hängen bleiben und sich strangulieren (siehe Foto 1 und 2 der Sicherungselemente im Anhang). Die Abstände zwischen den einzelnen Elementen bewegen sich in einer Breite von 5,5 cm bis 15 cm und größer. Für Spielgeräte ist eine Zwischenraumbreite von kleiner als 10 cm und größer als 23 cm vorgesehen.  
Entspricht die Konstruktion den gängigen Normen für Spielplätze und denen der Verkehrssicherungspflicht?

**Geschäftsstelle**  
Elberfelder Straße 39  
42853 Remscheid  
Telefon 02191/4931-37  
02191/927450 (Anrufbeantworter)  
Telefax 02191/4931-16  
Email [info@rs-spd.de](mailto:info@rs-spd.de)  
Internet <http://www.spd-remscheid.de>

**Bushaltestelle**  
Friedrich-Ebert-Platz  
**Parkplätze** (gebührenpflichtig)  
Konrad-Adenauer-Straße  
Scharffstraße  
Elberfelder Straße  
Theaterparkplatz

**Sprecher der  
Bezirksvertretungsfraktion**  
Otto Mähler

2. Durch die Aufstellung eines Ballkorbes werden Kinder im hinteren Bereich des Spielplatzes zum Ballspielen eingeladen. Ein Abfangzaun existiert aber nur zur Stirnseite des Geländes.  
Entspricht die Konstruktion der seitlichen Abgrenzung den DIN Normen zur Verkehrssicherungspflicht zur Absicherung von Ballspielgeräten auch im Hinblick auf die Zufahrtsstraße auf der einen und dem Fuß- und Radweg auf der anderen Seite (siehe Foto 1)?
3. Falls die Geländer als Kletterbereich in der Konzeption vorgesehen waren stellt sich die Frage, ob aufgrund der möglichen Fallhöhe gemäß der DIN EN 1176 ein abfedernder Belag auf der Zufahrtsstraße auf der einen und dem Fuß- und Radweg auf der anderen Seite hätte installiert werden müssen, da die Fallhöhe an den Enden die Höhe von 50 cm überschreitet (siehe Foto 1)?
4. Das Ballspielgerät ist in einer Bodenhülse montiert, die das Hineingreifen von Kindern ermöglicht. Entspricht die Montage des Spielgeräts der DIN EN 1176 (siehe Foto 3)?
5. An den Zuwegungen zum Trassenspielplatz sind unterschiedliche Absperrzäune angebracht. Insbesondere an den Geländern, die aufgrund der Kritik nachgebessert wurden, stellt sich nach wie vor die Frage, ob aufgrund der jetzigen Konstruktion Kinder nicht zum überklettern eingeladen werden.  
Entspricht die jetzige Konstruktion den einschlägigen Normen zur Verkehrssicherungspflicht für Fuß- und Radwegen auch vor dem Hintergrund als Zuwegung zu einem Spielplatz (siehe Foto 4)?

Darüber hinaus regt die SPD an, alle städtischen Spielplätze mit einem Hinweisschild auszustatten, auf dem ein städtischer Ansprechpartner mit Telefonnummer vermerkt ist, dem Schäden an den Spielgeräten und andere Gefahren gemeldet werden können.

Mit freundlichen Grüßen



Otto Mähler

Sprecher der SPD-Fraktion

In der Bezirksvertretung Alt Remscheid

Anlage: Fotos



Foto 1

Foto 2

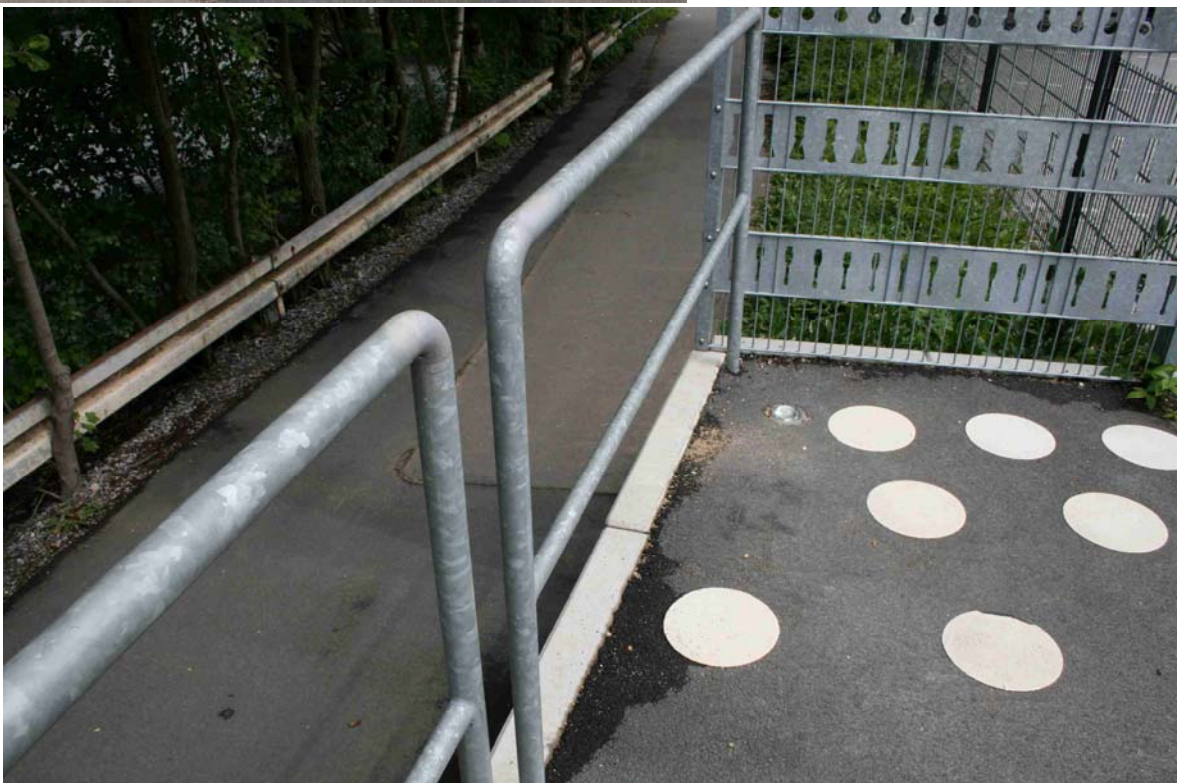




Foto 3



Foto 4